



Aménagement d'un point de vue
sur la partie haute de l'escalier



Restauration de l'escalier

• Implantation d'un panneau ENS

Le Département souhaite que les sites ENS, pour la plupart ouverts au public, fonctionnent en réseau. Ainsi, de nombreux outils de communication sont réalisés (plaquettes, calendrier d'animations, vidéos...) et des panneaux d'information sont installés sur les sites pour sensibiliser le public à la richesse du patrimoine naturel de l'Ain.



VALLON DES FAULX À CEYZÉRIAT

Espace naturel sensible



INAUGURATION

Jeudi 19 décembre 2019

www.patrimoines.ain.fr

CONTACT PRESSE

Conseil départemental de l'Ain
Direction de la communication
Céline Moyne-Bressand
Tél. 04 74 22 98 33
celine.moyne-bressand@ain.fr
www.ain.fr



L'Espace Naturel Sensible (ENS) du « Vallon des Faulx » fait partie d'un réseau de sites départementaux qui compte à ce jour 38 sites labellisés, représentant au total plus de 12 900 hectares.

Véritables joyaux naturels du Département de l'Ain, ces sites sont constitués de milieux très diversifiés (tourbières, étangs, lacs, prairies humides, cours d'eau, dunes de sable, espaces boisés, prairies d'alpage, prairies bocagères, grottes, sites géologiques...).

Conscient des nombreuses richesses de son territoire, le Département de l'Ain porte une politique ambitieuse de préservation et de valorisation de ces ENS à travers son « Plan Nature » adopté en 2016.

Le département de l'Ain offre des paysages emblématiques et des espaces naturels exceptionnels. C'est le cas de l'ENS « Vallon des Faulx » qui constitue un site préservé à l'interface du Revermont et de la Bresse. Sa labellisation en espace naturel sensible affirme la volonté du Département de préserver ce territoire au patrimoine naturel et paysager remarquable dont l'originalité repose sur la rivière de la Vallière et sa cascade.

Véronique Baude
Vice-présidente du Département de l'Ain
chargée du tourisme, du développement durable,
de l'environnement et du patrimoine naturel

Jean Deguerry
Président du Département de l'Ain



L'ENS « VALLON DES FAULX », UN SITE PRÉSERVÉ ENTRE LE REVERMONT ET LA BRESSE

• Le site ENS « Vallon des Faulx »



Labellisé le 26 septembre 2016, pour ses qualités paysagères et sa biodiversité, l'ENS « Vallon des Faulx » se situe sur la commune de Ceyzériat.

D'une superficie de 63 hectares, le site recoupe les caractéristiques écologiques et paysagères du Revermont et de la Bresse. Le site est constitué d'un ensemble d'espaces naturels composé de prairies et bois humides reliés au cours d'eau de la Vallière.

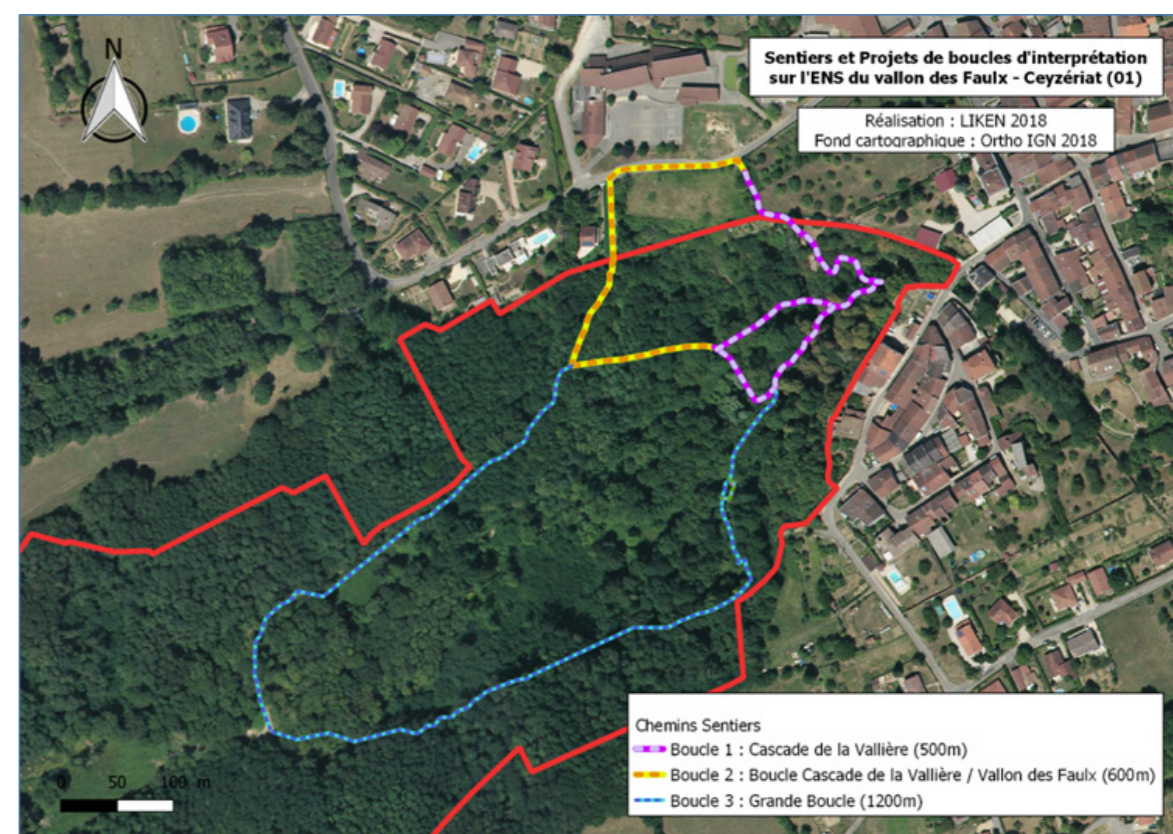


Outre les enjeux de préservation des zones humides au regard du changement climatique, ces milieux emblématiques abritent une biodiversité particulière, appréciée des visiteurs. Ces pièces d'eau sont le vivier de certaines espèces rares et remarquables de chauves-souris, d'amphibiens ou de micromammifères.

La dimension historique du site est traduite par la présence de petites grottes qui ont inspiré Alexandre Dumas pour y situer l'action de son ouvrage « Les compagnons de Jéhu » (1856).

• Le « Vallon des Faulx » : un site apprécié du grand public

L'ENS compte plusieurs sentiers, soit un réseau de 3,3 kilomètres de chemins pédestres. Au fil des saisons, le site accueille un public varié. Le secteur de la cascade de la Vallière est un lieu très prisé. Pas moins de 24 000 passages ont été recensés sur le site depuis janvier 2019 pour un pic de 817 passages observés en octobre, lors du week-end de la Fête de la Grand'Margaux.



LES AMÉNAGEMENTS D'ACCUEIL DU PUBLIC

• Restauration de l'escalier d'accès à la cascade

La gestion de l'ENS du « Vallon des Faulx » est assurée par la Commune de Ceyzériat. Propriétaire des parcelles constituant l'entrée principale de l'ENS, la commune a fait le choix de restaurer, cette année, l'escalier d'accès à la cascade permettant ainsi de rendre accessible ce site aux visiteurs et aux scolaires de façon plus sécurisée. Une plateforme béton a été réalisée sur la partie haute de l'escalier proposant ainsi un point de vue sur la cascade.