

Guide découverte des Espaces Naturels Sensibles

Villebois

ANCIENNES CARRIÈRES DE VILLEBOIS

Espace Naturel Sensible



www.patrimoines.ain.fr

AIN⁰¹
le Département

” DES TRÉSORS À DÉCOUVRIR



© Département de l'Ain

Marie-Christine Chapel

Vice-présidente du
Département de l'Ain
déléguée au tourisme,
au patrimoine et à la
culture

Le Département de l'Ain offre des paysages et des espaces naturels exceptionnels, parfois très connus et fréquentés, parfois confidentiels pour le grand public. Il faut alors ouvrir les yeux pour découvrir et comprendre leurs trésors cachés.

À travers une politique nature et biodiversité ambitieuse, le Département de l'Ain labellise les espaces les plus remarquables et emblématiques en Espaces Naturels Sensibles (ENS).

L'ENS des anciennes carrières de Villebois, gérés par le Conservatoire d'espaces naturels pour le compte de la commune de Villebois, est un site remarquable par sa richesse géologique, paysagère mais aussi naturelle.

Qu'est-ce qu'un ENS ?

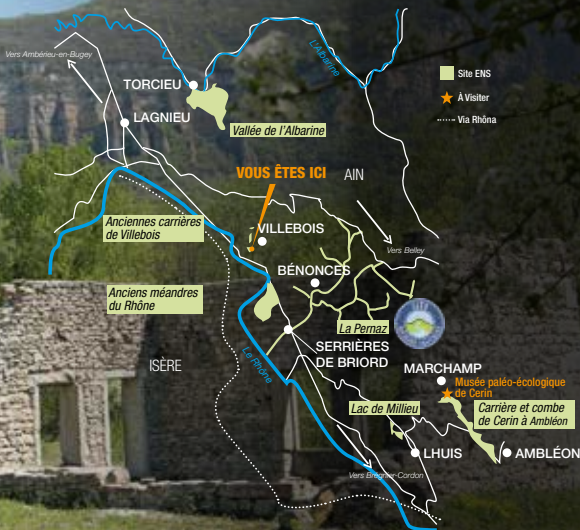
Espace Naturel Sensible



Conscient des nombreuses richesses sur son territoire, le Département porte une politique de préservation et de valorisation des milieux naturels : c'est la politique des Espaces Naturels Sensibles (ENS).

Un ENS est un site reconnu à l'échelle départementale pour sa richesse écologique (faune, flore et/ou habitats), géologique et/ou paysagère. Il a vocation à être géré, valorisé et ouvert au public (sauf exception).

Et si vous veniez visiter un endroit hors du commun ?



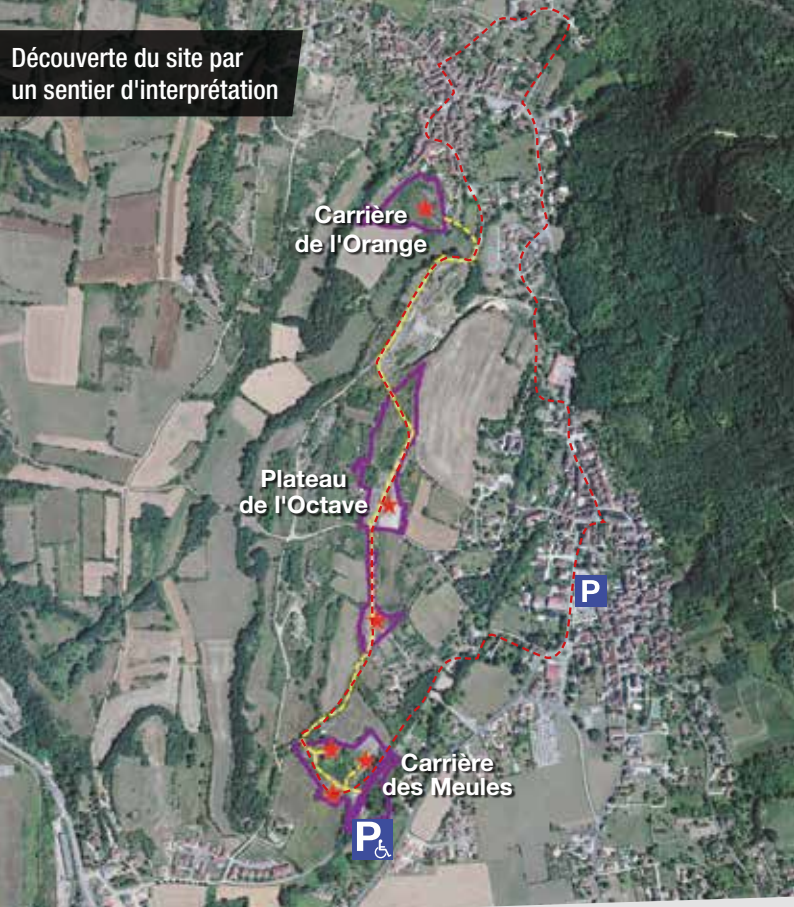
Entre le Rhône et les derniers contreforts du Jura bugiste, les anciennes carrières de Villebois sont un témoignage de l'extraction de pierre de taille : le choin de Villebois. Cette activité économique de pierre de construction, dépendante du fleuve du Rhône est florissante entre le XVI^e et le XX^e siècle.

Situé sur la commune de Villebois, le site ENS regroupe trois secteurs : l'ancienne carrière des Meules, le plateau de l'Octave et l'ancienne carrière de l'Orange.

Plateau calcaire, milieux ouverts, pelouses sèches, et chaos de choin, il règne sur ce site une atmosphère singulière presque méridionale.

Le Département de l'Ain en labellisant le site en Espace Naturel Sensible soutient la valorisation de l'ensemble de ces richesses patrimoniales aux côtés de la Commune de Villebois, la Communauté de Communes de la Plaine de l'Ain ainsi que l'association « Villebois, pierre et château ».

Découverte du site par un sentier d'interprétation



Carrière
de l'Orange

Plateau
de l'Octave

Carrière
des Meules

P

P
♿



Stations d'interprétation

P

Stationnement en centre village

P
♿

Stationnement accessible PMR



Sentier d'interprétation : « le sentier des hommes forts » (boucle accessible PMR sur la carrière des Meules)



Boucle des manyôs, circuit de découverte du patrimoine



Périmètre du site ENS



Des enjeux variés



1

Un patrimoine bâti lié à l'extraction de la pierre de Villebois à valoriser : 'activité florissante passée a fait vivre de nombreux foyers de Villebois et des environs laissant de nombreuses traces sur les bâtiments de certaines villes telle que Lyon (citons les pierres de Villebois de l'hôtel Dieu pour exemple).

2

Une biodiversité spécifique sur les trois milieux à préserver : les chaos en secteur humide, le plateau calcaire, les pelouses sèches abritent de nombreuses espèces très diverses.

3

L'accueil de tous les publics, et notamment les personnes à mobilité réduite en invitant à la découverte de ces différentes richesses patrimoniales.

La faune et la flore présentes sur le site





- 1 **L'Engoulevent d'Europe** possède un plumage de couleur feuille morte, strié et barré. Celui-ci lui assure une protection naturelle efficace lorsqu'il demeure immobile. Les cris, émis par les deux sexes en vol, pendant les parades ou en chasse, rappellent un coassement de grenouille régulièrement accompagnés de claquements d'ailes chez le mâle.
- 2 **L'Ophris mouche** est une orchidée reconnaissable par son imitation de la mouche femelle. Ses fleurs brunes noirâtres accueillent en leur centre une tache bleue qui imite les ailes. Cette plante protégée est observable sur les pelouses sèches du plateau de l'Octave en bordure du sentier dès le mois de mai.
- 3 **Les joints stylolithiques** typiques du choin de Villebois, sont des phénomènes naturels, délimitant les strates (ou couches de calcaire). Visibles sur le front de taille, ils permettaient

notamment une découpe plus aisée de la pierre. Ces joints sont facilement repérables sur les pierres des bâtiments construits en choin de Villebois.

- 4 **La Salamandre tachetée** aime les endroits frais et humides et notamment les éboulis rocheux en sous-bois, aux multiples cachettes. La carrière de l'Orange constitue un habitat des plus favorables.
- 5 **Le Nostoc**, colonie de cyanobactéries, s'apparente à une algue. Cet organisme pionnier est un des premiers à recoloniser le poli glaciaire, en étant capable de survivre en se déshydratant pendant de très longues périodes. Visible sur le plateau calcaire de l'Octave, il est sensible au piétinement.
- 6 **Les formations fossiles**, à ne pas ramasser afin de préserver la richesse géologique du front de taille, sont autant de traces de la présence des fonds marins à l'origine de la formation de la pierre de Villebois.

Une valorisation par l'interprétation

Les anciennes carrières de pierres de Villebois fascinent.

En ces lieux, des forces de la nature se défont depuis la nuit des temps...

Prenez le temps d'écouter le récit de ces faits de gloire !

Le sentier d'interprétation, « le sentier des hommes forts », équipé de 6 stations ludiques sur les patrimoines naturels et bâtis, permet de découvrir l'activité d'extraction et l'histoire de la carrière. Ce sentier est en partie accessible aux personnes à mobilité réduite.



Un partenariat local et une gestion confiée au CEN



Le Conservatoire d'Espaces Naturels Rhône-Alpes (CEN) travaille sur la gestion des trois secteurs de l'ENS des anciennes carrières de Villebois.

La mise en place d'un sentier d'interprétation racontant l'extraction du choin, le savoir-faire des carrières et leurs défis quotidiens est une réponse aux enjeux de valorisation et d'accueil de tous les publics.

Avec la mise en place de ce sentier, l'autre défi prioritaire est de maîtriser les espèces végétales invasives (nombreuses sur la carrière des Meules).



VIARHÔNA

Toute proche de Villebois, la ViaRhôna chemine à travers une nature préservée au bord du Rhône. Cette portion de ViaRhôna vous permettra d'accéder à des milieux de montagnes et de forêts en passant par des étangs, lacs ou marais du Bugey.

À Serrières de Briord, aux portes de l'Ain, des milieux exceptionnels restent insoupçonnés. Trois boucles découverte dont une accessible, vous permettront d'accéder à la richesse des milieux, essentiellement des boisements humides alluviaux qui se raréfient, et aux espèces de faune et de flore présentes.

ANCIENS MÉANDRES DU RHÔNE





CARRIÈRE DE CERIN

La carrière de Cerin à Marchamp est un site géologique exceptionnel où de nombreux fossiles ont été découverts (reptiles, tortues géantes, poissons, flore...). Un musée et un sentier de découverte permettent de comprendre et d'apprécier les richesses du site.

Cette magnifique cascade, de plus de 60 mètres de haut, au cœur du hameau de Glandieu, constitue une porte d'entrée touristique majeure du département de l'Ain, avec plus de 80 000 visiteurs par an. La cascade, site classé, et les milieux qui l'entourent, présentent de forts enjeux paysagers et écologiques.

CASCADE DE GLANDIEU



PÉROUGES BUGEY TOURISME

Route de la Cité
01800 Pérouges
09 67 12 70 84

bienvenue@perouges-bugey.com
www.perouges-bugey-tourisme.com

BUREAU D'INFORMATIONS TOURISTIQUES DE SAINT-SORLIN-EN BUGEY

Rond point de Lagnieu
(à côté du magasin de producteurs, Le Bocal)
01150 Saint-Sorlin-en-Bugey

PATRIMOINE [s] DE L'AIN

Un site du Département de l'Ain

www.patrimoines.ain.fr

Villebois



 Conservatoire
d'espaces naturels
Rhône-Alpes

AIN⁰¹
le Département

Décembre 2022