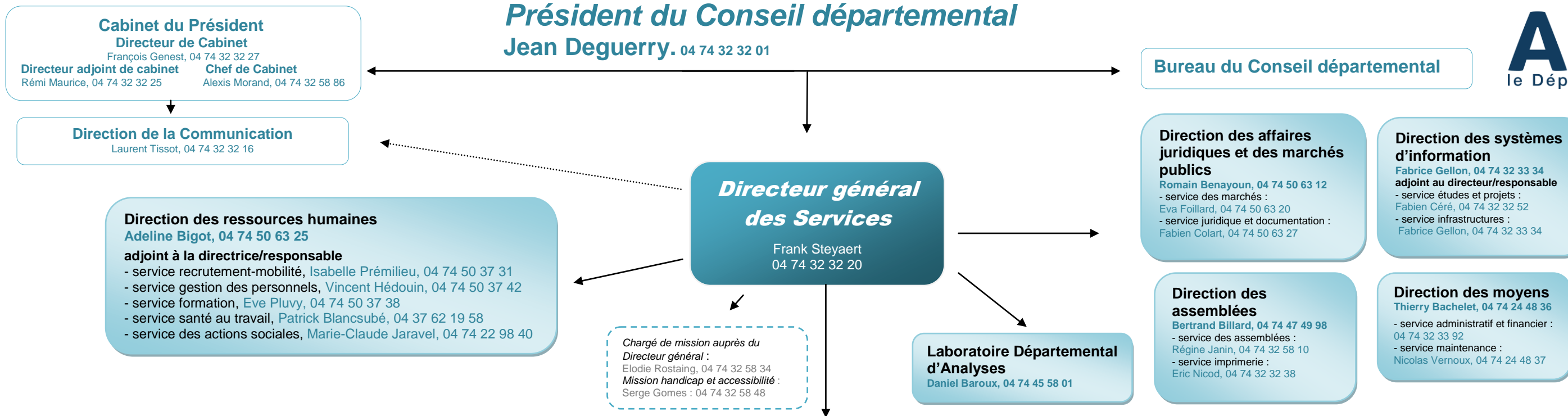


Président du Conseil départemental

Jean Deguerry. 04 74 32 32 01



| Infrastructures et déplacements Gilles Ripolles 04 74 47 49 81 | Finances, développement et attractivité des territoires Lucile Pendarias 04 37 62 18 50 | Education, Jeunesse, Sports et Culture Céline Carrier 04 37 62 17 14 | Solidarité Thierry Clément 04 74 32 32 77 |
|---|--|--|---|
| <p>Attaché auprès du DGA Jacques Moreau de Saint-Martin, 04 74 47 49 82</p> <p>Direction des Routes Patrice Rousière, 04 74 47 05 56 adjoint au directeur : Alain Guillet, 04 74 45 93 61</p> <p>- 6 agences routières * Bugey-Sud : Mathieu Dufour, 04 79 42 28 13 * Bellegarde-Pays de Gex : Jacques Durand, 04 50 28 35 01 * Bresse-Revermont : Jérôme Dussardier, 04 74 47 99 13 * Dombes-Plaine de l'Ain : Vincent Delecroix, 04 37 85 83 92 * Haut-Bugey : Pascal Zucchero, 04 74 76 69 88 * Val de Saône-Bresse : Eric Pelus, 03 85 23 87 81</p> <p>- service routes-aménagement Jean-François Pollin, 04 74 47 05 72</p> <p>- service routes-maintenance Philippe Barrucand, 04 74 47 05 63</p> <p>- service routes-entretien Alain Guillet, 04 74 45 93 61</p> <p>- service routes-coordination Frédéric Marchand, 04 74 47 05 82</p> <p>Direction des Bâtiments Philippe Ancellin, 04 74 22 89 21 adjoint au directeur/responsable - pôle constructions Recrutement en cours, 04 74 22 89 24</p> <p>- pôle maintenance Stéphane Legivre, 04 74 22 94 29</p> <p>- pôle transversal Marc Fontenille, 04 74 22 94 21</p> <p>Direction des Transports Delphine Avocat, 04 74 22 12 31 adjoint à la directrice/responsable - service des transports scolaires Franck Fawer, 04 74 22 94 08</p> <p>Service des affaires foncières et immobilières Françoise Gerbe-Nicolino, 04 74 47 49 91</p> | <p>Direction des finances et du contrôle de gestion Lucile Pendarias, 04 74 32 32 90 Adjointe à la directrice Sandrine Clair, 04 74 32 33 80</p> <p>- service de l'exécution financière et comptable Aliette Saucourt, 04 74 32 32 63</p> <p>- service de la programmation financière et budgétaire Nicolas Michalet, 04 74 32 32 41</p> <p>- service du contrôle de gestion Rémi Chabrier, 04 74 32 58 80</p> <p>- administration fonctionnelle Jocelyne Blanc, 04 74 32 32 45</p> <p>Direction du développement des territoires Cédric Bargot, 04 74 24 48 22</p> <p>- service du développement des territoires Jean-Philippe Garin, 04 74 24 48 18</p> <p>- service aménagement et observatoire des territoires Xavier Dupasquier, 04 74 47 05 95</p> <p>Direction des affaires européennes et transfrontalières Brigitte Bettu, 04 74 24 48 24</p> <p>Direction du développement durable Franck Courtois, 04 37 62 18 02</p> <p>- service de l'eau (SATAA et SATESE) - service nature et biodiversité Claire Venot, 04 37 62 18 07</p> | <p>Direction des collèges et de l'enseignement supérieur Delphine Avocat, 04 74 22 94 02 adjoint à la directrice/responsable - service des affaires scolaires Olivier Gaudin, 04 74 22 94 06 - service projets éducatifs Mickaël Thienpont, 04 74 47 49 86</p> <p>Direction des archives Florence Beaume, 04 74 32 12 81</p> <p>Direction des musées départementaux Delphine Cano, 04 74 32 10 60</p> <p>Direction de la lecture publique Mathilde Vergnaud, 04 74 45 59 03</p> <p>Direction des affaires culturelles Claire Marinoni, 04 37 62 17 11</p> <p>Service patrimoine Laurence Bailly, 04 74 32 76 12</p> <p>Service des sports Rachel Dubois, 04 37 62 17 19</p> | <p>Directrice adjointe → Florence Pelissier, 04 74 32 32 65</p> <p>Direction de l'autonomie Magali Nesme, 04 74 32 33 30</p> <p>- service aides sociales et contentieux Valérie Rafidiarimanda, 04 74 32 33 85</p> <p>- service prestations Sylvie Chanudet, 04 74 32 58 31</p> <p>- service tarification et contrôle des établissements/services Kévin Pomathios, 04 74 32 58 94</p> <p>- MDPH Marylène Thevenet, 04 74 32 32 72</p> <p>Direction cohésion et développement social Nadège Pscheniska, 04 74 32 32 67</p> <p>- service allocation et lutte contre la fraude Patricia Dampierre, 04 69 19 10 75</p> <p>- service développement social Hélène Fara, 04 74 32 58 93</p> <p>- service insertion Nadège Perreaut, 04 74 32 33 60</p> <p>- service logement Pierre Useo, 04 74 32 58 45</p> <p>Domaine accueil du jeune enfant Lucie Madon, 04 74 32 33 15</p> <p>Domaine enfance/adoption Agnès Gardon-Mollard, 04 74 32 32 80</p> <p>Domaine protection maternelle infantile Catherine Hamel, 04 74 32 33 10</p> <p>Service contrôle interne qualité Corinne Perrin, 04 74 32 33 87</p> <p>Service relation à l'utilisateur Céline Tournier, 04 74 47 49 96</p> |

8 maisons de la solidarité

- * Plaine de l'Ain
Christine Boulin-Bardet, 04 74 38 73 80
- * Bugey
Sarah Joannaud-Moutier, 04 79 81 65 30
- * Bourg-en-Bresse
Bérangère Novel, 04 74 32 33 50
- * Dombes
François Besson, 04 74 55 38 80
- * Côte/Val de Saône
François Besson (par intérim), 04 74 09 85 80
- * Bresse
Blandine Fillon, 04 74 25 68 00
- * Haut-Bugey
Catherine Mercier, 04 74 75 95 95
- * Pays de Gex/ Bellegarde
Régis Denos, 04 50 20 52 20

Maison de l'enfance :
Christiane Witz
04 74 22 45 33