

ICEDA

Installation de Conditionnement et d'Entreposage de Déchets Activés



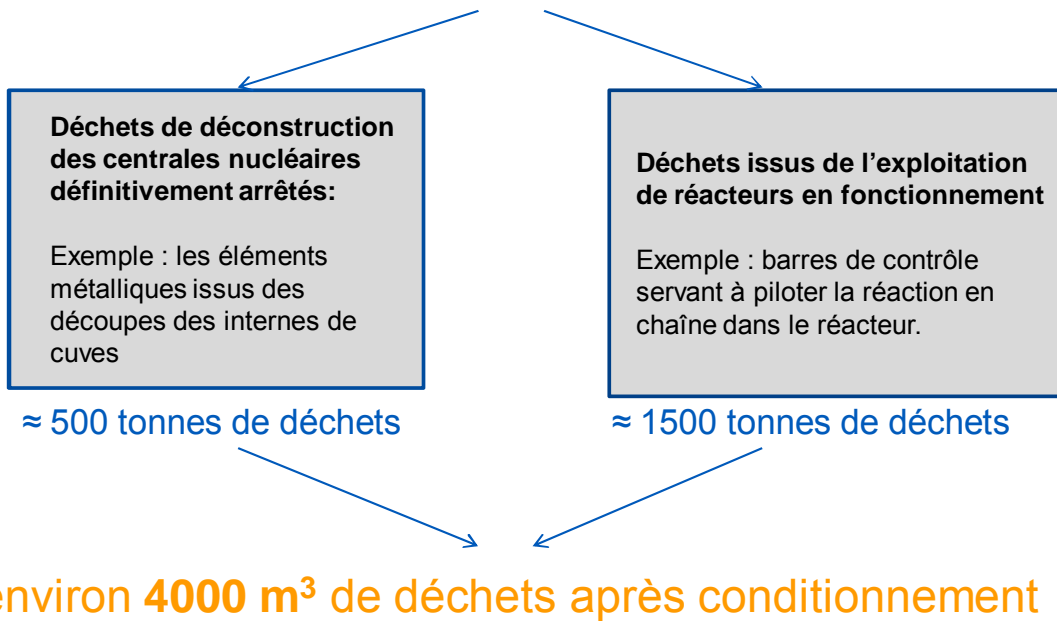
ICEDA – Installation de Conditionnement et d'Entreposage de Déchets Activés

- **Vocation : conditionner et entreposer des déchets de Moyenne Activité à Vie Longue**
- **L'installation conçue à l'initiative d'EDF** pour garantir la poursuite des chantiers de déconstruction des réacteurs de première génération et la gestion des déchets d'exploitation
- **Solution temporaire d'entreposage, en attendant la mise en service du centre de stockage géologique (CIGEO)**
- **Priorités : sûreté et respect de l'environnement**
 - Conception selon les meilleurs standards disponibles
 - Conforme à la réglementation applicable aux installations nucléaires
 - Soumise à la surveillance et aux contrôles de l'ASN




Nature des déchets accueillis sur ICEDA


DÉCHETS DE MOYENNE ACTIVITÉ À VIE LONGUE (MAVL)



Acheminement des déchets vers ICEDA

Les emballages de transport :

 ont fait l'objet d'études et d'essais de justification au respect des exigences réglementaires (confinement, chute, immersion, poinçonnement, ...)

 sont agréés par l'Autorité de Sûreté Nucléaire pour permettre le transport des déchets sur la voie publique

Déchets de déconstruction



« R73 » – environ 25 tonnes

Déchets d'exploitation



« TN » – environ 110 tonnes

Débit de dose autorisé au contact \leq à 2 mSv/h
(réglementation internationale)

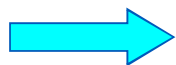
4

Conditionnement réalisé sur ICEDA

Les déchets issus des chantiers de déconstruction



Pré-positionnés en paniers sur le site de production, placés dans un emballage de transport



Conditionnés à ICEDA sans découpe

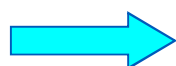


Colis béton entreposés à ICEDA

Les déchets issus de l'exploitation



Reçus en étuis métalliques, placés, dans un emballage de transport



Découpe des déchets et mise en paniers conditionnés à ICEDA



Colis béton entreposés à ICEDA

Colis de déchets conditionnés

- Colis conçus pour garantir le confinement de la radioactivité
- Colis en béton armé d'une épaisseur de 15 cm
- Les déchets sont bloqués par du mortier de béton
- Pour leur envoi au futur centre de stockage, ces colis seront placés dans un emballage de transport ayant les mêmes exigences que ceux présentés précédemment



Débit de dose au contact entre ≈ 1 mSv/h à quelques Sv/h
selon la nature des déchets

Entreposage sur le site d'ICEDA

L'installation est conçue pour :

◆ **Respecter la dose réglementaire de 1mSv/an à la limite de site**

- voiles et dalles de couverture des halls d'entreposage en béton armé d'épaisseur supérieure à 1 m

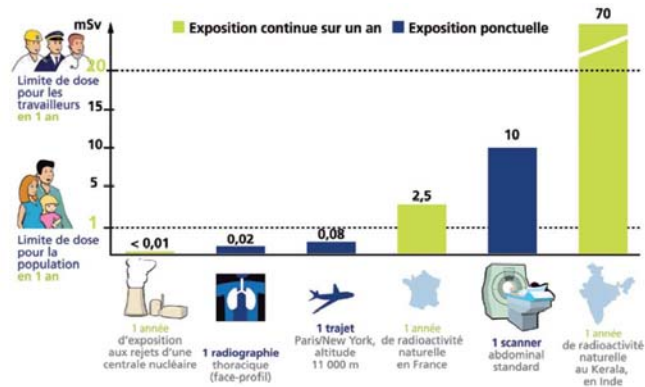
◆ **Limiter l'exposition des travailleurs**

- voiles des cellules de conditionnement d'épaisseur supérieure à 1 m, opérations de conditionnement et de manutention par télé-opération,



Impact radiologique d'ICEDA :

50 000 fois moins que la limite annuelle d'exposition pour la population



7